



CellStain[®] LINEARE FÄRBEAUTOMATEN

FÜR OPTIMALE ERGEBNISSE
IN DER ZELLFÄRBUNG

- > Bakteriologie
- > Hämatologie
- > Histologie
- > Mikrobiologie
- > Zytologie
- > u. v. m.



CellStain®

EFFIZIENT UND FLEXIBEL

Der zuverlässige Partner für ihr Labor

CellStain® Färbeautomaten von THARMAC® vereinen alle wichtigen Aspekte für eine effektive Laborarbeit in einem Gerät:

QUALITÄT

Dank etablierter Färbeprotokolle steht **CellStain®** für perfekte Färbequalität mit höchster Reproduzierbarkeit

FLEXIBILITÄT

Dank individueller Programmierbarkeit passen sich **CellStain®** Färbeautomaten den Ansprüchen an ein modernes Labor jederzeit an

ZEIT

Dank Walk-Away-Technologie machen Sie mit **CellStain®** Färbeautomaten den nächsten Schritt Richtung Automatisierung

PLATZ

Dank des kompakten Formats benötigen **CellStain®** Färbeautomaten nur geringen Platz

KOSTEN

Dank des günstigen Preises lohnen sich **CellStain®** Färbeautomaten bereits bei einem relativ geringen Probendurchsatz

Die **CellStain®**-Reihe besteht aus vier Modellen:

CellStain® 6



CellStain® 15



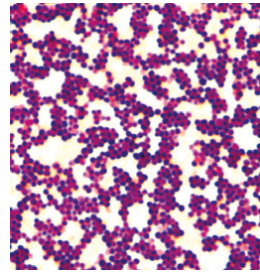
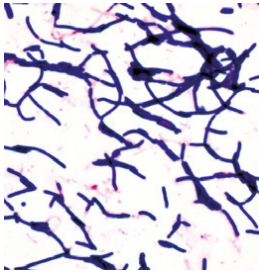
CellStain® 23



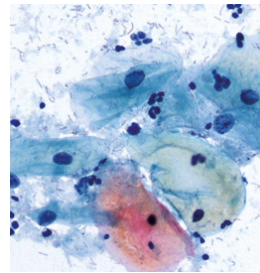
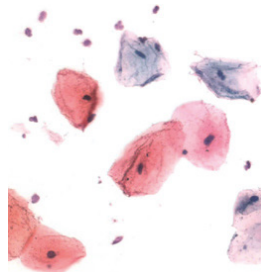
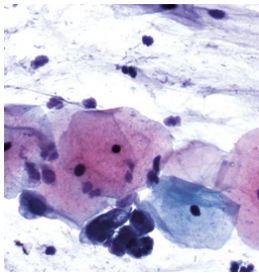
Färbeergebnisse

Mit den **CellStain®** Färbeautomaten

GRAM-FÄRBUNG:



PAP-FÄRBUNG:



CellStain® 6

Anwendungsbereiche des CellStain® 6

HÄMATOLOGIE

Färbung von Blut und Knochenmark nach:

- › May-Grünwald
- › Giemsa
- › Wright
- › Pappenheim
- › Leishman

BAKTERIOLOGIE

- › Gram-Färbung
- › Fluoreszenzfärbung und Kaltfärbung von *Mycobacterium tuberculosis*

Vorteile die überzeugen

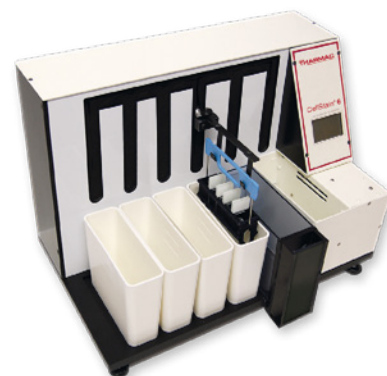
- › Programmsicherheit durch passwortgeschützten Zugang
- › Geringe Verschleppung an Reagenzien durch den Objektträgerhalter
- › Freiwählbare Agitations- und Abtropfzeit zur weiteren Minimierung der Verschleppung von Reagenzien
- › Durchführung unterschiedlicher Färbungen durch Vor- und Rückwärtslauf des Objektträgerhalters
- › Kleines Format des Färbers passt unter jeden Abzug
- › Optionale Trockenstation mit programmierbarer Temperatur wählbar
- › Optionale Wasserspülstation
- › Optionale Abzugshaube mit Aktivkohlefilter

Ausstattung

- › 6 Färbestationen/Färbepplätze
- › Objektträgerhalter für 8, 20 oder 30 Objektträger
- › 6 Küvetten [Standard] für 500 ml mit Deckel
- › Speicherplätze zur individuellen Programmierung
- › 1 optionale Trockenstation
- › 1 optionale Wasserspülstation

Technische Daten

- › Maße und Gewicht:
55 x 34 x 28 cm (B x H x T), ca. 15 kg
- › Sicherheit: CE/IVD geprüft
- › Spannung: 100-127V /60Hz, 208- 240V /50Hz



CellStain® 15

Anwendungsbereiche des CellStain® 15

PAPANICOLAOU-FÄRBUNG

Vorteile die überzeugen

- › Programmierbar für individuell einstellbare Schritte in den Färbe-, Spül- und Trocknerstation
- › Programmsicherheit durch passwortgeschützten Zugang
- › Geringe Verschleppung an Reagenzien durch den Objektträgerhalter
- › Freiwählbare Agitations- und Abtropfzeit zur weiteren Minimierung der Verschleppung von Reagenzien
- › Durchführung verschiedener Färbungen durch Vor- und Rückwärtslauf des Objektträgerhalters
- › Optionale Trockenstation
- › Optionale Wasserspülstation
- › Optionale Abzugshaube mit Aktivkohlefilter

Ausstattung

- › 15 Färbestationen/Färbeplätze
- › Objektträgerhalter für 20 und 30 Objektträger
- › 15 Küvetten (Standard) für 500 ml mit Deckel
- › Speicherplätze zur individuellen Programmierung
- › 1 optionale Trockenstation
- › Bis zu 2 optionale Wasserspülstationen

Technische Daten

- › Maße und Gewicht: 95 x 35 x 28 cm (B x H x T), ca. 16 kg
- › Sicherheit: CE/IVD geprüft
- › Spannung: 100-127V /60Hz
208-240V/50Hz



CellStain® 23

Anwendungsbereiche des CellStain® 23

FEULGENFÄRBUNG

- › DNA-Bildzytometrie
- › DNA-Karyometrie

HE-FÄRBUNG

PAPANICOLAOU-FÄRBUNG

Vorteile die überzeugen

- › Programmierbar für individuell einstellbare Schritte in den Färbe-, Spül- und Trocknerstationen
- › Programmsicherheit durch passwortgeschützten Zugang
- › Geringe Verschleppung an Reagenzien durch den Objektträgerhalter
- › Freiwählbare Agitations- und Abtropfzeit zur weiteren Minimierung der Verschleppung von Reagenzien
- › Durchführung verschiedener Färbungen durch Vor- und Rückwärtslauf des Objektträgerhalters
- › Optionale Trockenstation
- › Optionale Wasserspülstation
- › Optionale Abzugshaube mit Aktivkohlefilter

Ausstattung

- › 23 Färbestationen/Färbepplätze
- › Objektträgerhalter für 30 Objektträger
- › 23 Küvetten (Standard) für 500 ml mit Deckel
- › Speicherplätze zur individuellen Programmierung
- › Optional bis zu 8 temperierbaren Küvetten wählbar
- › 1 optionale Trockenstation
- › Bis zu 4 optionale Wasserspülstationen

Technische Daten

- › Maße und Gewicht:
160 x 35 x 28 cm (B x H x T), ca. 25 kg
- › Sicherheit: CE/IVD geprüft
- › Spannung: 100-127V /60Hz
208-240V/50Hz



CellStain® Färbeautomaten

07

CellStain® 6		
Artikel-Nr.	Beschreibung	
651-30	CellStain® 6	Mit 6 Küvetten (Standard) für 500 ml mit Deckel und Halter für 30 Objektträger und Gekürzte Küvette zum Be- und Entladen
652-20	CellStain® 6	Mit 6 Küvetten (240 ml) und Halter für 20 Objektträger und Gekürzte Küvette zum Be- und Entladen
653	Objektträger-Trockenstation, einstellbar von 20 °C - 80 °C (optional)	
654	Wasserspülstation (optional)	
675	Druckregler für Wasserspülstation	
612-1	Objektträgerhalter für 30 Objektträger	
621-1	Küvette (Standard) für 500 ml mit Deckel, für 30 Objektträger	
658	Objektträgerhalter für 20 Objektträger	
686-1	Küvette für 240 ml mit Deckel, für 20 Objektträger	
690-06	Abzugshaube für CellStain® 6 mit Aktivkohlefilter	
690AK	Aktivkohlefilter	

CellStain® 15		
Artikel-Nr.	Beschreibung	
665-30	CellStain® 15	Mit 15 Küvetten für 500 ml (Standard) mit Deckel und Halter für 30 Objektträger und Gekürzte Küvette zum Be- und Entladen
665-20	CellStain® 15	Mit 15 Küvetten für 240 ml mit Deckel und Halter für 20 Objektträger und Gekürzte Küvette zum Be- und Entladen
653	Objektträger-Trockenstation, einstellbar von 20 °C - 80 °C (optional)	
654	Wasserspülstation (optional)	
675	Druckregler für Wasserspülstation	
612-1	Objektträgerhalter für 30 Objektträger	
621-1	Küvette (Standard) für 500 ml mit Deckel, für 30 Objektträger	
690-15	Abzugshaube für CellStain® 15 mit Aktivkohlefilter	
690AK	Aktivkohlefilter	

CELLSTAIN® - LINEARE FÄRBEAUTOMATEN

CellStain® 23	
Artikel-Nr.	Beschreibung
800-30	CellStain® 23 Mit 23 Küvetten (Standard) für 500 ml mit Deckel und Halter für 30 Objektträger und Gekürzte Küvette zum Be- und Entladen
653	Objektträger-Trockenstation, einstellbar von 20 °C - 80 °C (optional)
654	Wasserspülstation (optional)
675	Druckregler für Wasserspülstation
612-1	Objektträgerhalter für 30 Objektträger
621-1	Küvette (Standard) für 500 ml mit Deckel, für 30 Objektträger
702	Heizmodul mit einer Küvettenheizung
703	Zusätzliche Küvettenheizung pro Modul
690-23	Abzugshaube für CellStain® 23 mit Aktivkohlefilter
690AK	Aktivkohlefilter



THARMAC® GmbH Laboratory Solutions

Betriebsstätte

Hasselborner Straße 19-21 » DE-35647 Waldsolms » FON: +49 (0) 6085 98 99 1-0
FAX: +49 (0) 6085 98 99 1-19 » MAIL: info@tharmac.de

Geschäftssitz

Borsigstraße 7A » DE-65205 Wiesbaden » FON: +49 (0) 6122 5 88 97-33
FAX: +49 (0) 6122 5 88 97-36 » MAIL: info@tharmac.de