



**GynoPrep<sup>®</sup>**  
**DÜNNSCHICHTPRÄPARATION**  
FÜR *Cellspin<sup>®</sup>* ZYTOZENTRIFUGEN

> Kompatibel mit Shandon<sup>™</sup> Cytospin<sup>™</sup>



# GynoPrep®

## Das erfolgreiche Trägermedium in der Gebärmutterhalskrebsvorsorge

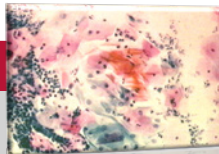
**GynoPrep®** trägt seit vielen Jahren als eines der führenden diagnostischen Verfahren dazu bei, dass Gebärmutterhalskrebs heute eine Ausnahme darstellt.

**GynoPrep®** erfüllt die chemischen Voraussetzungen als Trägermedium zur HPV-Typisierung gemäß der neuen Richtlinie zur gynäkologischen Krebsvorsorge. Darüber hinaus erfüllt es auch die Anforderungen der europäischen Richtlinie 98/78/EG und ist CE IVD-zertifiziert.

In seiner Anwendung bietet es viele entscheidende Vorteile gegenüber herkömmlichen Abstrichverfahren:

### GynoPrep® im Vergleich zu Standard Pap-Abstrichen:

#### Standard Pap-Abstrich

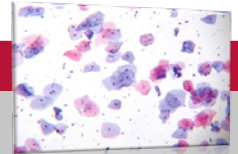


Der **normale Abstrich** weist gravierende Nachteile auf:

- › Nicht alle Zellen wurden untersucht
- › Zellen können sich überlagern
- › Blut kann die Zellen überlagern

**All dies erschwert die Beurteilung!**

#### Abstrich mit GynoPrep®



Der Abstrich mit **GynoPrep®** ist die klar bessere Alternative zum normalen Abstrich:

- › Die Abstriche sind übersichtlich und sauber
- › Die Präparate können vom Arzt einfacher diagnostiziert werden
- › **Der Abstrich wird mit einer Spezialbürste entnommen, diese Entnahme ist absolut schmerzfrei.**
- › Nach der Entnahme kommt die Bürste in die **GynoPrep®**-Flüssigkeit, die dann ins Labor geschickt wird. Im Labor kommen so annähernd 100 % aller Zellen an, was eine exaktere Begutachtung des Abstrichs ermöglicht.

**All dies ist besonders wichtig, um Vorstadien des Gebärmutterhalskrebses frühzeitig zu erkennen und zu therapieren.**

**GynoPrep®** kann manuell bearbeitet werden und läuft auch im Cobas Automaten. Wählen Sie unsere Kits aus Einweg oder Mehrweg-Systemen.

Ein **GynoPrep®**-Kit enthält alle benötigten Komponenten - von der Entnahme bis zum fertigen Präparat.

**GynoPrep®** kann auch im Einzeltragegefäß bestellt werden.

**GynoPrep®** wird auch bei der Bundeswehr eingesetzt.

## GynoPrep® - Kits

Artikel-Nr.	Beschreibung
330-B	<b>GynoPrep®-Kit - Rovers® Cervex-Brush® Combi</b> 100x Rovers® Cervex-Brush® Combi Bürsten 100x GynoPrep®-Fixierlösung 100x ECOdicht 100x ECOträger (Objektträger), beschichtet 2x GynoPrep®-Verdünnungsflüssigkeit, 30 ml
330-B-D (ECOfunnel®, Einweg)	<b>GynoPrep®-Kit - Rovers® Cervex-Brush® Combi</b> 100x Rovers® Cervex-Brush® Combi Bürsten 100x GynoPrep®-Fixierlösung 100x ECOfunnel®, Einweg 100x ECOträger (Objektträger), beschichtet 2x GynoPrep®-Verdünnungsflüssigkeit, 30 ml
330-S (einzeln verpackt)	<b>GynoPrep®-Kit - Rovers® Cervex-Brush® Combi</b> (einzeln verpackt) 100x Tüten für den Einzelgebrauch mit je: 1x Rovers® Cervex-Brush® Combi Bürste 1x GynoPrep®-Fixierlösung 100x ECOdicht 100x ECOträger (Objektträger), beschichtet 2x GynoPrep®-Verdünnungsflüssigkeit, 30 ml
450-B	<b>GynoPrep®-Kit - Rovers® Cervex-Brush® Combi</b> 100x Rovers® Cervex-Brush® Combi Bürsten 100x GynoPrep®-Fixierlösung 100x ECOfilterkarten 100x ECOträger (Objektträger), beschichtet 2x GynoPrep®-Verdünnungsflüssigkeit, 30 ml

## GynoPrep® - Fläschchen

Artikel-Nr.	Beschreibung
351-2	GynoPrep® - 100x Fläschchen, gefüllt mit 20 ml Fixierlösung

## GynoPrep® - Zubehör

Artikel-Nr.	Beschreibung
332-100	GynoPrep® - Rovers® Cervex-Brush® Combi Bürsten - VE 100 Stück

ZU ERSCHWINGLICHEN PREISEN

CLEVERE LÖSUNGEN



**THARMAC® GmbH**

Im Dachsstück 15 » DE-65549 Limburg an der Lahn » FON: +49 (0) 6431 5 84 88-0  
FAX: +49 (0) 6431 5 84 88-28 » MAIL: [info@tharmac.de](mailto:info@tharmac.de)